

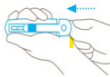
SCHEDA TECNICA

Codice	P07170R
Descrizione	LAME DI RICAMBIO PER CUTTER PROFI 25



Caratteristiche	Il prodotto è progettato per un utilizzo intensivo e assicura un taglio netto e preciso in ogni applicazione, riducendo al minimo il rischio di rottura o usura precoce. Grazie alla loro resistenza alla corrosione e alla facilità di sostituzione, rappresentano la scelta ideale per chi cerca efficienza e sicurezza nelle attività quotidiane. Ogni lama si adatta perfettamente al cutter Profi 25, garantendo stabilità durante l'uso. Assicura un taglio preciso e costante anche dopo molteplici utilizzi e massima resistenza all'usura e alla corrosione.
Materiale	Impugnatura in alluminio non verniciato, attacco in plastica rilevabile al metal detector.
Materiali da taglio principali	<ul style="list-style-type: none"> • Cartone: fino a 3 strati; • reggette in plastica; • merce in sacchi; • filato, cordone; • tessuto non tessuto; • tessuto; • pellicola avvolgibile, estensibile e termoretraibile; • nastro adesivo; • fogli di pellicola e carta; • PVC; • feltro.
Misure	60x19 mm. Spessore: 0,63 mm
Imballo	10 pz

Ultimo aggiornamento: 17.03.25

Sostituzione della lama

Per sostituire correttamente la lama del cutter Profi 25, seguire le seguenti istruzioni:

- Spingere indietro la parte interna in plastica premendo sul cursore della lama (fig. 1).
ATTENZIONE: non spingere nella parte interna tenendo premuto il cursore.
- Voltare o sostituire la lama.
- Appoggiare la lama in modo preciso sempre sulle camme.
ATTENZIONE: Quando si inserisce la lama, NON tenere la mano davanti all'uscita lama (fig. 4).
- Per l'utilizzo da parte dei mancini, ruotare la lama di 180° (fig. 3).